

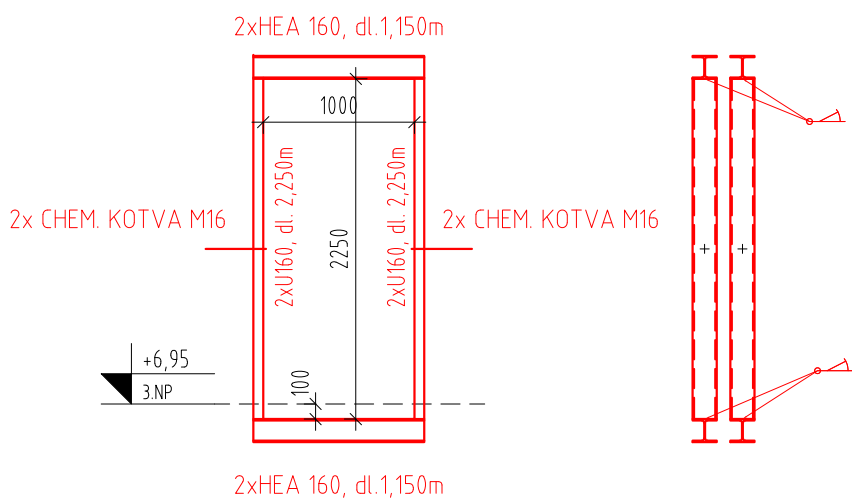
BOURANÉ KONSTRUKCE

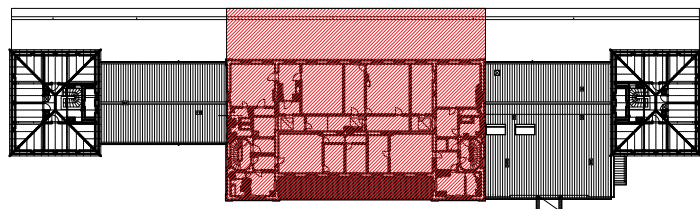
OCCEL S235JR

POZNÁMKY

1. Všechny kóty a rozměry vztahující se k původním konstrukcím je nutné ověřit.
2. Potřebné další výzhy nových prvků je nutno ověřit na stavbě.
3. Všechny nesrovnalosti mezi skutečným původním stavem objektu a stavem předpokládaným projektovou dokumentací nutno konzultovat s projektantem.
4. Veškeré zásahy do nosných konstrukcí, které nejsou součástí projektu statiky, je nutno konzultovat se statikem.
5. V případě zjištění snížené kvality nosného zdiva a dalších nosných konstrukcí nutno situaci konzultovat s projektantem.
6. Během provádění je nutno konstrukce dočasně podpatit tak, aby byla zajištěna stabilita konstrukce a nedošlo k přetížení nebo nadměrným deformacím konstrukcí.
7. Minimální úložky ocelových nosníků na nosném zdivu je vždy symetrické a je okružková.
8. Ocelové nosníky v místě uložení na zdivo podbetonovat – min. tloušťka betonu 100mm na zdravém zdivu.
9. Před vybouráním nepodchytnutých stěny je nutno ověřit, zda konstrukce není nosná.
10. Nosnost výplně otvorů přizdívat v pořadí od spodních pater do vyšších.
11. Prostupy zděnými stěnami pro konstrukce VZT jsou zakresleny v části ASR. Prostupy průměru Ø200 mm budou zajišťovat ocelovou trubkou TR 219x6,3 mm, průměry Ø250 trubkou TR 273x6,3 mm a průměry Ø300 trubkou TR 324x8 mm. Prostor mezi trubkami a zdivem souvisle vyplnit expanzní maltou.

2xHEA 160, dl.1,150m



Jinak ověřeni:		Parčí:	
Orientační schéma:		Razibko oprávněné osoby:	
			
Revizce:	Datum:	Popis:	Kontroloval:
-	-	-	-
Stavebník/Investor:		SPRÁVA ŽELEZNIC	
Adresa:		Baarova 231/36, 140 00 Praha 1	
Zástupce investora:		Stavební správa západ	
Adresa:		Sokolovská 1995/278, 190 00 Praha 9	
Zhotovitel díla:		APRIS 3MP s.r.o.	
Adresa:		Baarova 231/36, 140 00 Praha 4	
Kontakt:		T: +420 261 260 358	
		E: apris@apris.cz	
Zhotovitel objektu:		APRIS 3MP s.r.o.	
Adresa:		Baarova 231/36, 140 00 Praha 4	
Kontakt:		T: +420 261 260 358	
		E: apris@apris.cz	
Hlavní projektant (HIP):		Ing. Vojtěch Hejl	
		Specialista: -	
Název stavby/projektu:		REKONSTRUKCE VÝPRVNÍKOVÝ BUDOVOV V ŽST. FRANTIŠKOVY LÁZNĚ	
		Označení investora: S631700099	
		Označení zhotovitele: 2020052	
		D.2.2.1	
Název objektu/díleč části:		Výpravní budova v žst. Františkovy Lázně	
		Označení objektu/komplexu: SO 00-71-01.02	
Název přílohy:		Číslo přílohy: 2. 204b	
Název díleč části přílohy:		Stupeň dokumentace: PDPS	
Odpovědný projektant:		Měřítko: 1:50	
Ing. Ivan Jeník		Formáty: 10xA4	
Kraj:		TUDU:	
Karlovarský		021131	
		Podpis: Příloha: Revize:	
Označení investora:		Ověřeno:	
Stupeň dokumentace: Číslo:		Ověřeno:	
3 6 2 1 7 0 0 9 9 5		0 2 2 1 0 7 1 0 1	
TATO DOKUMENTACE NENAHRAŽUJE PROVÁDĚCÍ PROJEKTOVOU DOKUMENTACI A NENÍ URČENA K REALIZACI STAVBY		0 2 2 1 0 7 1 0 1	